

切片連結：[http://140.120.114.107/ivp\\_slide\\_view.php?id=2334](http://140.120.114.107/ivp_slide_view.php?id=2334)

切片名稱：Case 3. CT23013-1

Case 3. CSVP 2024-3226 (CT23013, ADDL NCYU, C.W. Wu, H.C. Kuo, M.H. Chang, and D.Y. Lo)

Nursery pig, 8~9-week-old, showed signs of cough, dyspnea and joint swelling. The prevalence was 10% (40/400).

### 保育豬之豬呼吸道疾病綜合症

Porcine Respiratory Disease Complex in Nursery Pigs

吳玠文、郭鴻志、張銘煌、羅登源

C.W. Wu, H.C. Kuo, M.H. Chang, and D.Y. Lo

國立嘉義大學獸醫學系

**摘要** 南投縣竹山鎮某一貫豬場之保育舍豬隻於 112 年 12 月 12 日發現咳喘及關節腫大之臨床症狀，盛行率約為 10%(40/400)，並於 112 年 12 月 15 日送檢 3 頭 8-9 週齡之保育豬至國立嘉義大學獸醫學院動物疾病診斷實驗室進行病性鑑定。肉眼病變可見胸、腹腔纖維素樣物質黏連，肺臟尖、心葉觸感堅實呈灰肉樣，膈葉膨滿，觸感彈性。顯微病變肺臟胸膜局部廣泛大量纖維素及嗜中性球浸潤伴隨結締組織增生，細支氣管及肺泡腔大量嗜中性球及壞死細胞碎片蓄積，細支氣管旁淋巴濾泡增生，肺泡壁第二型肺泡細胞腫大、增生，鼻甲骨黏膜層大量淋巴球浸潤，黏液腺可見嗜鹼性核內包涵體。細菌分離結果為 *Pasteurella multocida*，分子生物學檢查為 PRRS、MHR、PCMV 陽性，最終診斷為保育豬之豬呼吸道疾病綜合症 (Porcine Respiratory Disease Complex)。

**關鍵詞：**豬呼吸道疾病綜合症、豬包涵體性鼻炎、豬細胞巨大病毒感染症

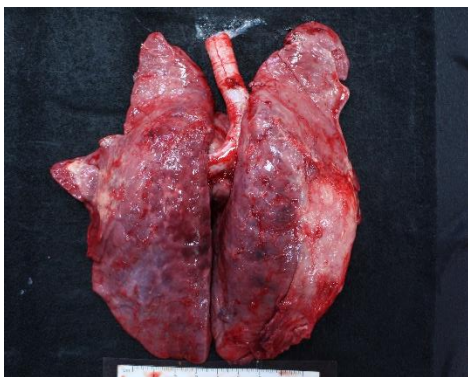


Fig. 1 肺臟 表面纖維素樣物質黏連，尖、心葉觸感堅實呈灰肉樣，膈葉膨滿，觸感彈性

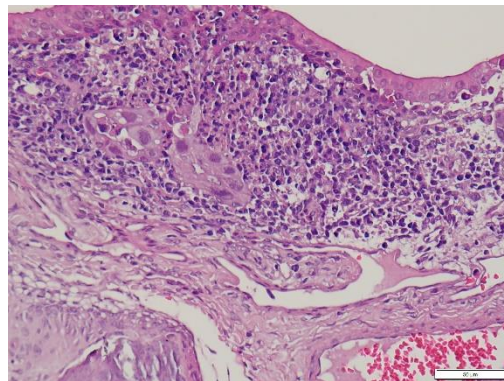


Fig. 2 鼻甲骨 黏膜層大量淋巴球浸潤，黏液腺可見嗜鹼性核內包涵體 (H&E stain, 400x)。