

切片連結：[http://140.120.114.107/ivp\\_slide\\_view.php?id=2143](http://140.120.114.107/ivp_slide_view.php?id=2143)

切片名稱：Case 4. P111-154-2-2

Case 4. CSVP 2023-3179 (P111-154, ADDC NPUST, S.M. Cho, P.W. Huang, C.A. Yang, Y.W. Tsai, M.C. Cheng, and Y.C. Li)

Layers, 32-week-old, showed clinical signs of sudden death and decrease in egg production rate and total feed intake. The mortality was about 0.05%

## 蛋雞之 J 亞群家禽白血病

### Avian Leukosis Virus Subgroup J in Layers

卓聖旻<sup>1</sup>、黃珮雯、楊絮安<sup>2</sup>、蔡宇威<sup>1,2</sup>、鄭明珠<sup>1,2</sup>、李伊嘉\*<sup>1,2</sup>

<sup>1</sup> 國立屏東科技大學獸醫學系

<sup>2</sup> 國立屏東科技大學動物疾病診斷中心

**摘要** 本病例為臺南縣某一水簾式平飼蛋雞場，該批總飼養規模約為 17,000 隻，其中一棟舍蛋雞於 32 週齡開始發現死亡，每日死亡隻數約 5 至 10 隻。除了雞隻總採食量下降，且送檢時產蛋率下降為 38% 外，未有其他明顯臨床症狀。剖檢於全身多個臟器發現多發白色結節，包括胸腺、肝臟、腎臟、喉頭、骨髓、頭骨、綜薦骨、肋骨以及胸骨，於脾臟與腎臟有血腫，胸肌有局部蒼白硬塊。組織病理學檢查於多個組織臟器皆有大量骨髓球浸潤於實質，於脾臟及腎臟有血管肉瘤。分子生物學檢查自肝、脾、腎、氣管、胸腺及卵泡之混合乳劑中檢測出 J 亞群之白血病毒 (avian leukosis virus subgroup J; ALV-J) 核酸，最終確診為 J 亞群之家禽白血病。該場在此批蛋雞 38 週齡時產蛋率下降至 30%，且每日死亡數增多為 10 至 15 隻，於是最後進行整批淘汰。[\*通訊作者姓名：李伊嘉，地址：91201 屏東縣內埔鄉老埤村學府路 1 號，電話：(08) 770-3202，電子郵件地址：[yichavet@gmail.com](mailto:yichavet@gmail.com)]

**關鍵字：**蛋雞、腫瘤、J 亞群家禽白血病

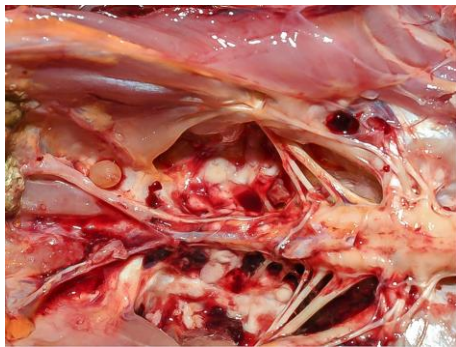


Fig. 1 綜薦骨可見多發局部、大小不一、觸感堅實之白色結節。

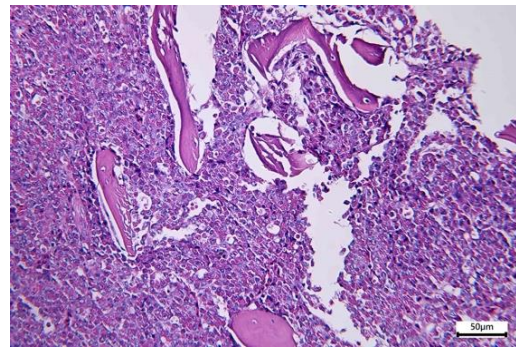


Fig. 2 大量骨髓球浸潤硬骨內。