

切片連結：http://140.120.114.107/ivp_slide_view.php?id=1685

切片名稱：Case 3. BL19022

Case 3. CSVP 2020-3069 (BL19022, ADDC NCYU, N.C. Twu, H.C. Kuo, M.H. Chang, and D.Y. Lo)

Growing pig, 20-week-old, showed clinical sign of bloody diarrhea since 17~18-week-old. Morbidity was 20% (100/500) and mortality was 1% (5/500).

肥育豬之增生性腸病

Proliferative Enteropathy in Finishing Pigs

涂甯傑、郭鴻志、張銘煌、羅登源¹

N. C. Twu, H.C. Kuo, M.H. Chang, D.Y. Lo

¹ 國立嘉義大學獸醫學系

摘要 台南市某一貫化養豬場，總飼養頭數約 8,000 頭，母豬約 800 頭，17-18 週齡的豬隻開始出現血痢之臨床症狀，發生率約 20 % (100/500)，而粗死亡率約 1 % (5/500)，並於 108 年 10 月 26 日送檢 1 頭 20 週齡肥育豬至雲嘉南動物疾病診斷中心進行病性鑑定。肉眼病變迴腸黏膜面潮紅出血，且內容物有凝血塊，該批肉豬上市時，其迴腸黏膜面潮紅且呈顯腦迴樣增生。組織病變迴腸黏膜增厚，由大量腺瘤樣增生之隱窩組成，杯狀細胞消失，部分隱窩擴張，大量壞死細胞蓄積及嗜中性球浸潤，黏膜固有層充血，中等量淋巴球及巨噬細胞浸潤。分子生物學檢測結果為 *Lawsonia intracellularis* 陽性，最終確診為肥育豬之增生性腸病 (Proliferative Enteropathy in Finishing Pigs)

關鍵字：勞索尼亞氏菌、增生性腸病、肥育豬



Fig. 1 迴腸黏膜面潮紅且呈顯腦迴樣增生。

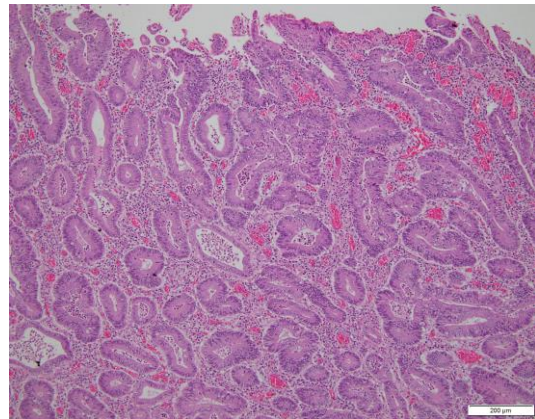


Fig. 2 迴腸絨毛消失，黏膜增厚，由大量腺瘤樣增生之隱窩組成，杯狀細胞消失，部分隱窩擴張，大量壞死細胞蓄積及嗜中性球浸潤，黏膜固有層充血，中等量淋巴球、巨噬細胞及漿細胞浸潤。(H&E 染色，bar = 200 μ m)