

切片連結：http://140.120.114.107/ivp_slide_view.php?id=1677

切片名稱：Case 2. R2019_203B

Case 2. CSVP 2020-3068 (R2019-203, GIVP NCHU, Z.Y. Lin, Y.C. Chang, J.W. Liao, and H.Y. Chiou)

Loggerhead turtle, adult, female. The patient was rescued and submitted to the rescue center on 6th, October. Clinical examination showed neurological signs including head tilting and right side body floating.

赤蠛龜之腦神經外胚層母細胞瘤

Neuroectodermal tumor in loggerhead turtle (*Caretta caretta*)

林芝儀¹張言齊¹江旻璿¹林忻語¹廖峻旺^{1,2}邱慧英^{1,2}

¹ 國立中興大學獸醫病理生物學研究所

² 國立中興大學動物疾病診斷中心

摘要 成年母赤蠛龜，體重 92 kg，擱淺救傷 1.5 個月後死亡，臨床症狀可見斜頸(頭朝左)向左側游及右側身體漂浮。解剖肉眼病變可見大腦前葉呈半透明擴張囊樣，內有透明腦脊髓液體蓄積，右腦前葉積液部位面積約為 1.5×1.5 cm，左腦前葉積液部位面積約為 0.8×0.8 cm，且可見硬腦膜內有大量淡黃色清澈透明積液。大腦腹側具有不規則結節性團塊增生，並往背側壓迫腦實質，沿大腦中線進行縱切，可見病灶位於大腦後葉腹側，無明顯包被，大小約 3.8×2 cm，顏色黃白色及觸感實質，大腦經腫塊壓擠而變薄，左右側大腦後葉皮質部實質中亦具有大小約 1×0.8 cm，顏色及觸感同前述的結節性病灶，殘存的腦組織觸感柔軟易碎。組織病變可見嗜鹼性高細胞密度的腫瘤細胞由大腦腹側往背側增生，呈片狀排列，壓迫正常大腦組織，腫瘤無包被，以浸潤性生長壓迫並侵入背側正常腦組織間而僅存少量正常腦組織。腫瘤細胞大小約 $5-9 \mu\text{m}$ ，大小不一，呈橢圓至梭形 (fusiform/spindle-shaped neoplastic cells)，細胞質少量至中等量，細胞間界限不明顯，呈交錯狀、束狀及不規則方式緊密排列，細胞核呈圓形至橢圓形，大小約 $2-7 \mu\text{m}$ ，部分細胞核可見 1-2 個明顯核仁，高倍視野平均可見 8-9 個有絲分裂相。此外，於團塊中可見多發局部的壞死灶，伴隨新生微血管，局部病灶周圍與實質中可見大量淋巴球浸潤，團塊邊緣可見大量巨噬細胞及泡沫巨噬細胞(foamy macrophages)浸潤。

關鍵字：赤蠛龜、腦神經外胚層瘤

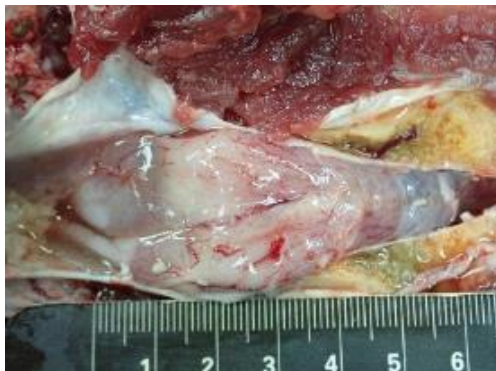


Fig. 1 剖檢後可見大腦前葉呈半透明擴張囊樣，內含透明腦脊髓液蓄積。



Fig. 2 大腦腹側具有不規則結節樣團塊增生，並侵入背側大腦皮質部，團塊呈黃白色，觸感實質，殘存的腦組織觸感柔軟易碎。

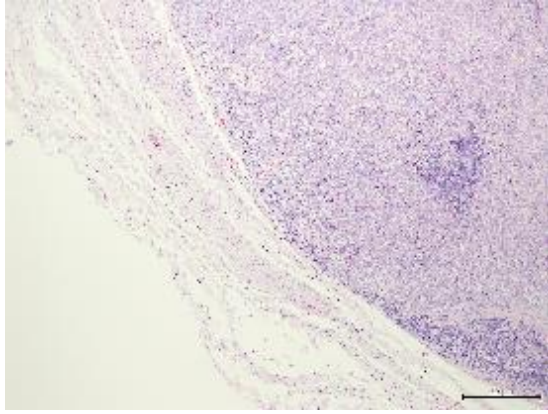


Fig. 3 高細胞密度的腫瘤細胞無包被，以片狀增生分布於實質，並壓擠殘存之腦組織而造成腦軟化 (H&E 染色，bar= 50 μ m)。

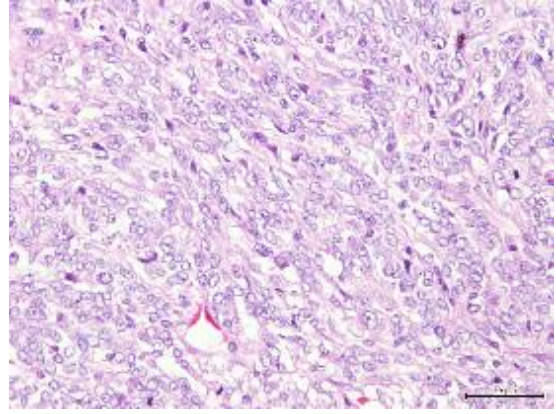


Fig. 4 腫瘤細胞呈橢圓至梭形，細胞質少量至中等量，細胞核呈圓形至橢圓形，有絲分裂相豐富。(H&E 染色，bar= 20 μ m)。