

切片連結：http://140.120.114.107/ivp_slide_view.php?id=1531

切片名稱：Case 4.OT1071761

Case 4. CSVP 2019-3022 (OT107-176-1, NPUST, A.N. Lee, X.L. Wu, and Y.C. Li)

Canine, Beagle, 12-year-old, intact male. A 8*4.7*5.4 cm sized testis swelling was noted in left side

犬睪丸血管肉瘤

Canine Testicular Hemangiosarcoma

李艾妮¹ 鍾承澍^{1,2} 邱明堂^{1,3} 巫煦苓^{1,3} 李伊嘉^{1,3}

¹ 國立屏東科技大學獸醫學系

² 國立屏東科技大學獸醫教學醫院

³ 國立屏東科技大學動物疾病診斷中心

摘要 本病例為十二歲未絕育之米格魯犬，患畜左側睪丸腫大(8 x 4.7 x 5.4 cm)遂帶至屏科大動物醫院就診。超音波影像學檢查，左側睪丸有局部異質回音性及無回音性之區域；前列腺腫大、有異質回音性及無回音性之區域。進行外科手術結紮與前列腺灌洗，灌洗結果未見異常細胞。左側睪丸細胞學檢查結果可見梭狀、多核及含多空泡之細胞。肉眼可見左側睪丸切面呈深紅至黃褐色斑駁，並有多發囊腔。組織病理學檢查可見部分區域大量腫瘤細胞緊密排列，腫瘤細胞大、呈多邊形並含豐富嗜伊紅性細胞質；細胞核呈圓至橢圓形，大小不一，核仁明顯，有絲分裂相為 2-3/HPF；另有區域可見扁平至橢圓之腫瘤細胞形成穴狀空腔(cavernous space)或較小微血管樣之空腔，腔內富含紅血球。病灶中可見多處血栓、大量纖維結締組織增生及大範圍壞死。綜合以上發現，本病例最終診斷為犬睪丸血管肉瘤(canine testicular hemangiosarcoma)。

關鍵字：犬、睪丸、血管肉瘤



Fig. 1 左側睪丸切面可見紅色至黃褐色斑駁，有多發囊腔。

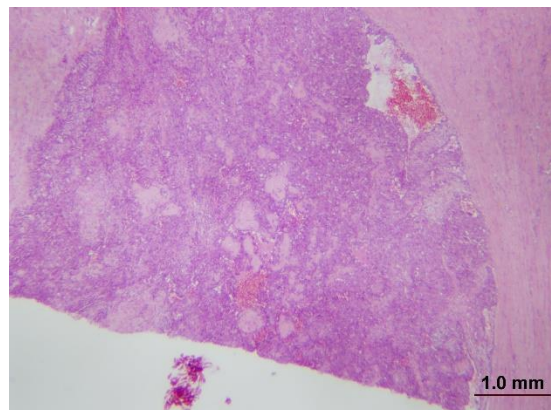


Fig. 2 可見腫瘤細胞密度高、緊密排列區域。(H&E 染色, 40 倍, bar=1.0mm)。

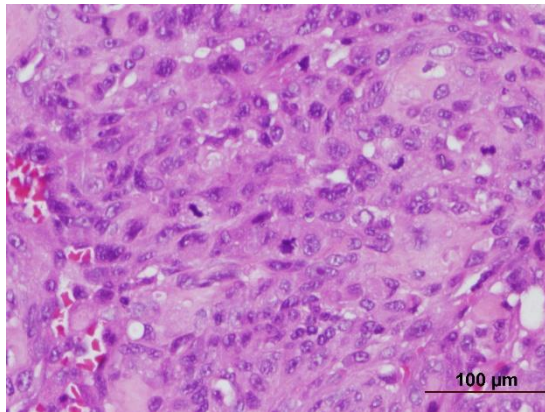


Fig. 3 腫瘤細胞形態單一、為大且多邊形之細胞含豐富嗜酸性細胞質；細胞核為圓至橢圓形且大小不一、核仁明顯。另亦可見旺盛之有絲分裂。(H&E 染色，400 倍，bar=100 μm)。

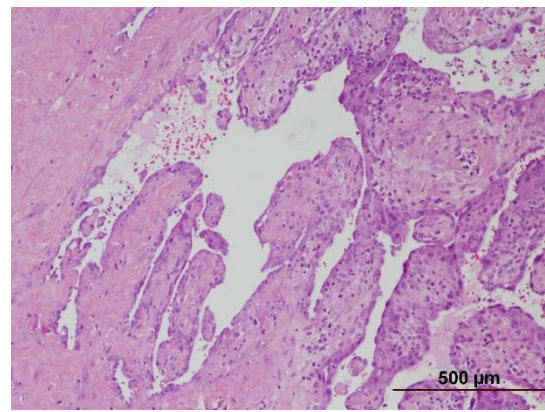


Fig. 4 另於部分區域可見扁平至橢圓之細胞，排列在膠原纖維基質上，形成富含紅血球之穴狀空腔。(H&E 染色，100 倍，bar=500 μm)。

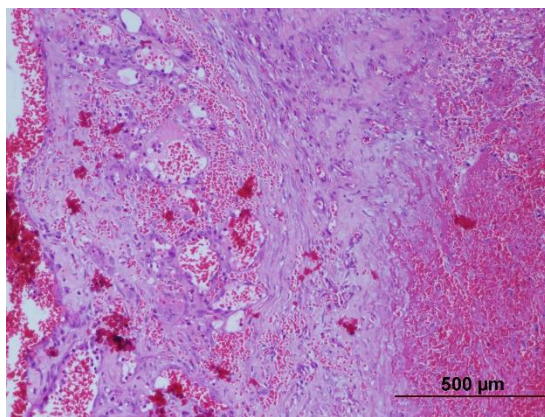


Fig. 5 部分腫瘤細胞形成微血管樣之空腔。(H&E 染色，100 倍，bar=500 μm)。

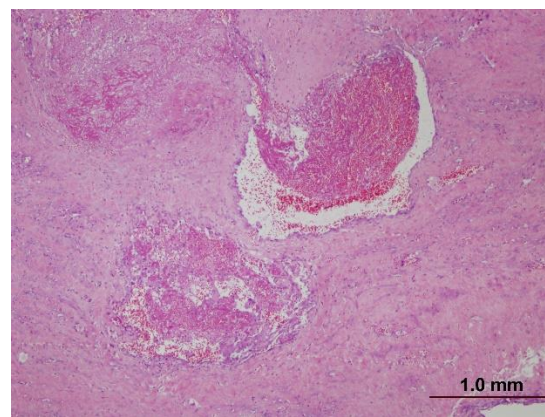


Fig. 6 可見血栓形成。(H&E 染色，40 倍，bar=1.0mm)。