

切片連結：http://140.120.114.107/ivp_slide_view.php?id=1404

切片名稱： Case 3. CD18011

Case 3. CSVP 2018-2973 (CD18011, ADDC NCYU, Y.W. Liao, H.C. Kuo, C.L. Chen, Y.C. Su, M.H. Chang, D.Y. Lo)

Native chicken, 20-week-old, showed clinical signs of depression, dyspnea and sudden death. The total number of chickens in the farm is 11,000 and about 4 chickens died per day.

土種雞之家禽白血病J亞群病毒感染症

Avian Leukosis Virus Subgroup J infection in Native Chickens

廖育緯、郭鴻志、陳秋麟、蘇耀期、張銘煌、羅登源*

國立嘉義大學獸醫學系

摘要 雲林縣某紅羽土種雞場，飼養品系為桂丁雞，總飼養數約 11,000 羽，該場土種雞於 12 週齡時陸續出現呼吸困難及突然死亡的情形，每日死亡數約 4 羽，累積死亡總數約 240 羽，累積死亡率約 1.7% (240/11,000)。肉眼病變可見全身臟器出現多發局部灰白色結節，包括心臟、肝臟、脾臟、氣管、肺臟、腎臟、胸骨、肋骨及癒合薦骨。組織病變於全身組織臟器及骨頭均可見到多量骨髓球之浸潤，且具明顯有絲分裂相。由分子生物學檢查自脾臟檢測出家禽白血病 J 亞群病毒 (Avian leukosis virus subgroup J)，最終確診為紅羽土種雞之家禽白血病 J 亞群病毒感染症。

關鍵字：土種雞、家禽白血病、家禽白血病 J 亞群



Fig1. 肝臟 腫大，表面密發白點及白斑。

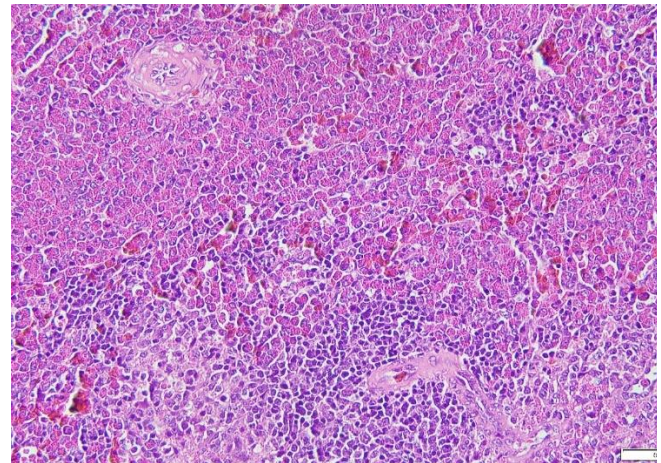


Fig 2. 脾臟 紅髓大量骨髓球浸潤 (H&E stain, 400x)。