

切片連結：http://140.120.114.107/ivp_slide_view.php?id=1405

切片名稱：**Case 2. CO16_478B**

Case 2. CSVP 2018-2972 (CO16-478B, NCHU GIVP, F.H. Hou, Y.H. Lee, T.C. Liu, M.Y. Chia, W.C. Lee.)

Pig, 11-week- old, showed clinical signs of dyspnea, anorexia and reluctant to move. The morbidity was 80% and the mortality was approximately 10% in nursery pigs.

保育豬之豬生殖與呼吸綜合症

Porcine Reproductive and Respiratory Syndrome in Nursery Pigs

侯富祥¹、李苡菡¹、劉子琦¹、賈敏原²、李維誠¹

F.H. Hou¹, Y.H. Lee¹, T.C. Liu¹, M.Y. Chia², W.C. Lee¹

¹ 國立中興大學獸醫病理生物學研究所

² 國立中興大學獸醫學系

摘要

摘要 本病例發生於一台灣中部之肉豬場，在養頭數約 3,000 頭，牧場例行自其他多個契約式豬場引入 8 至 10 週齡豬隻飼養。畜主反映於民國 105 年 7 月 18 日由他場引入 340 頭 10 週齡之保育豬隻，飼養一週後陸續出現以呼吸急促及精神沉鬱為主之臨床症狀。於 8 月 2 日進行現場訪視，可見保育舍豬隻至當日已累計死亡 17 頭，發病率約為 80%，當日送檢 3 頭豬隻進行病理學檢查。於肉眼病變上，主要可見肺臟整體呈潮紅濕重，觸感肉樣，並可見肋骨壓痕；尖葉及心葉呈暗紅，觸感實質。組織病理學檢查可見膈葉以第二型肺泡細胞增生為主而導致之肺泡壁增厚，於局部區域可見多量壞死細胞碎屑填充。分子生物學檢查為 PRRSV 陽性。最終診斷為保育豬之豬生殖與呼吸綜合症。於 8 月 15 日再次到牧場訪視，可見疫情已漸趨緩和，整體豬群病弱比例高，本次疫情最終累積死亡率約 20%。

關鍵字：PRRS、Nursery pig



Fig. 1 肺臟整體呈潮紅濕重，觸感實質。尖及心葉呈暗紅且觸感堅實。

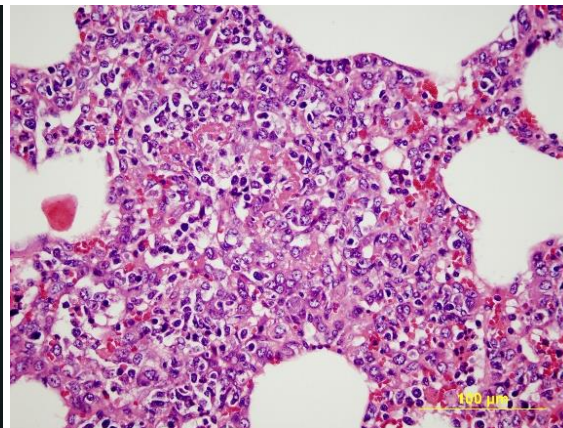


Fig. 2 以第二型肺泡細胞增生為主而導致之肺泡壁增厚，於局部區域可見多量壞死細胞碎屑填充。(H&E, bar=100 μm)