

切片連結：http://140.120.114.107/ivp_slide_view.php?id=1021

切片名稱：_Case_2_CO15_468_F_

Case 2. CSVP 2016-2876 (CO15-468, GIVP-NCHU, Y.L.Tsai, H.H. Cheng, J.W. Liao)

Ferret, two-year-old, spayed female. The patient with incomplete heartworm prevention program had sudden bilateral posterior paresis on March 25th, 2015. It suddenly presented general edema and no urination on June 8th. Diuretic was given; however, it showed dyspnea on June 13th. Equal sign was described via echocardiography.

貂之心絲蟲症

Heartworm disease in a ferret

蔡語倫¹、鄭曉虹²、廖俊旺¹

Yu-Lun Tsai¹, Hiu-Hung Cheng², Jiunn-Wang Liao¹.

¹ Graduate Institute of Veterinary Pathobiology, National Chung Hsing University

(國立中興大學獸醫病理生物學研究所)

² Department of Veterinary Medicine, National Chung Hsing University (國立中興大學獸醫學系)

病畜為一 2 歲齡已節育之雌貂，於民國 104 年 3 月 25 日發現雙側後肢無力，並診斷為關節炎。至 6 月 8 日前精神食慾皆正常，但在當日畜主表示病畜突然出現全身水腫及無法排尿，給予利尿劑後，水腫情形改善。但於 6 月 13 日出現呼吸困難，遂帶至動物醫院進行檢查。血清生化學檢查結果為 BUN、ALT、Amylase 上升、白蛋白下降，也出現酸血症、低血鉀及低血鈉情形。X 光攝影可見胸腔與腹腔的不透明度增加，以及心臟超音波出現平行線訊號，初步診斷為心絲蟲的感染。病畜於抽完胸水送至氧氣房後不久出現心搏徐緩，經急救無效後死亡，遂進行病理學檢查。外觀可見病畜黏膜蒼白，皮下水腫，後腹側之皮膚紅腫。胸腔及腹腔有少量血色樣透明液體。心臟心尖鈍圓，右心擴張，肝臟鬱血，於前腔靜脈以及右心室可見 1 或 2 條心絲蟲。組織病理學檢查可見肺動脈以及右心房及右心室內膜增厚，且右心房局部出現肌纖維斷裂、空泡化以及纖維結締組織增生。Masson's Trichrome 染色可見增厚的內膜為藍色，顯示為纖維化病灶。另外可見一心絲蟲栓子，後腹側之皮下出血以及淋巴管擴張，肺臟輕微水腫。最終診斷為貂之心絲蟲症。

關鍵字：心絲蟲、肺動脈及右心內膜增厚及纖維化、貂

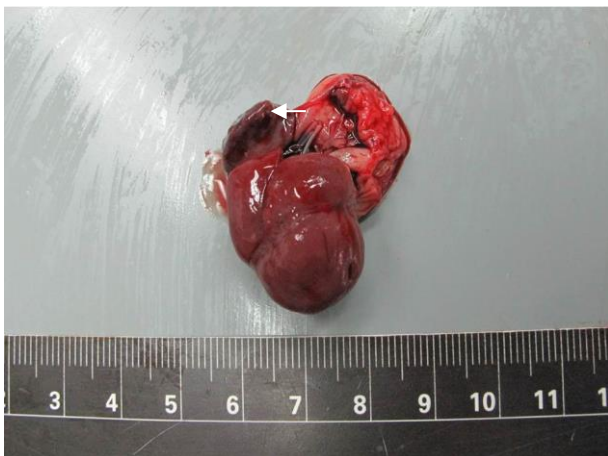


Fig. 1 心臟出現心尖鈍圓，右心室擴張且有心絲蟲蟲體（箭頭處）。

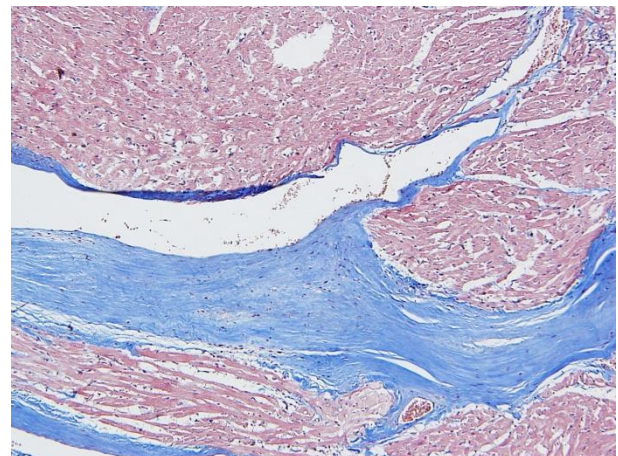


Fig. 2 右心室內膜增厚及纖維化。(Masson's Trichrome 染色，40x)